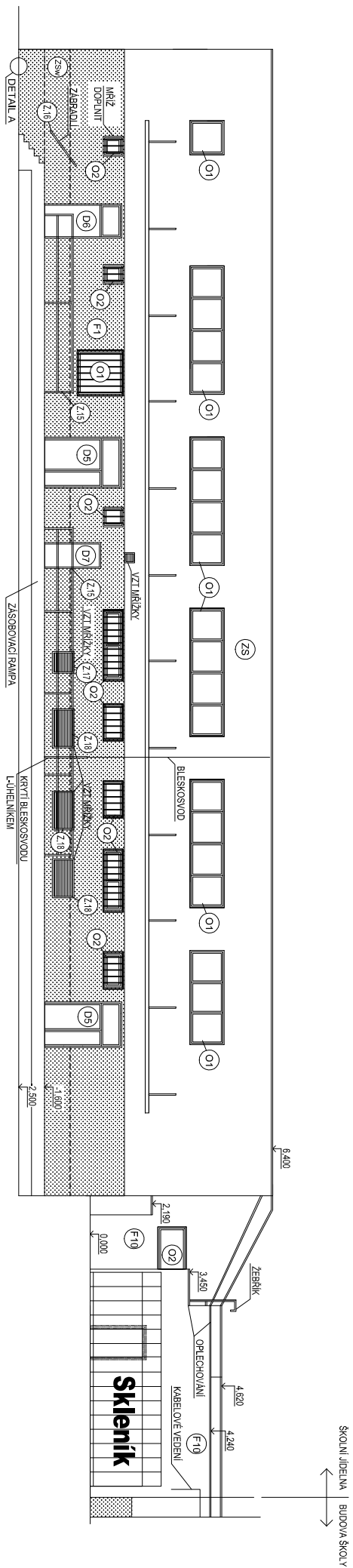
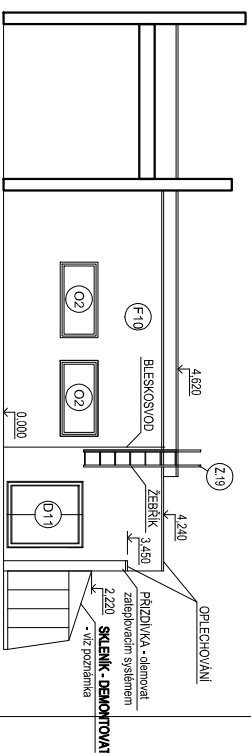


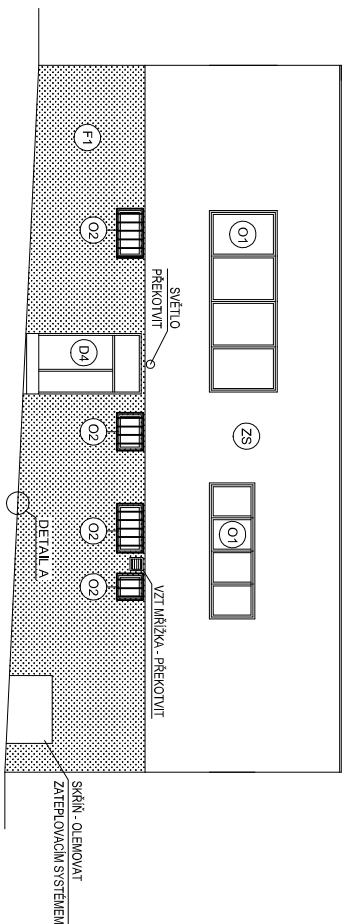
POHLED SEVEROVÝCHODNÍ - ŠKOLNÍ JÍDELNA



POHLED JIHOVÝCHODNÍ* - ŠKOLNÍ JÍDELNA



POHLED JIHOVÝCHODNÍ - ŠKOLNÍ JÍDELNA



- LEGENDA ZNAČEK:**

- | | |
|-----|---|
| O1 | STAVAJÍCÍ PLASTOVÁ OKNA |
| O2 | NOVÁ PLASTOVÁ OKNA |
| D4 | NOVÉ DÍŘEŘE HLINÍKOVÉ |
| D5 | STAVAJÍCÍ DÍŘEŘE - BUDOU PONECHANY |
| D6 | STAVAJÍCÍ DÍŘEŘE - BUDOU PONECHANY |
| D7 | NOVÉ PLASTOVÉ DÍŘEŘE |
| D11 | NOVÉ PLASTOVÉ DÍŘEŘE |
| F1 | STAVAJÍCÍ STĚNA BUDE ZATEPLENA KONTAKTNÍM ZATEPLENÍM S TEPLOU IZOLÁČÍ Z POLYSTYRENU /SKLADA DĚ TECHNICKÉ PRÁVY ZSI A V SOKLOVÉ ČÁSTI ZSI). POKRYCH - PENIGOVANÉ TERACO. BAREVNÉ ŘEŠENÍ DĚ PŮJADAVKU OBJEDNATELE |
| Z5 | STAVAJÍCÍ STĚNA BUDE ZATEPLENA KONTAKTNÍM ZATEPLENÍM S TEPLOU IZOLÁČÍ Z POLYSTYRENU /SKLADA DĚ TECHNICKÉ PRÁVY ZSI A V SOKLOVÉ ČÁSTI ZSI). BAREVNÉ ŘEŠENÍ DĚ PŮJADAVKU OBJEDNATELE |

- LEGENDA MATERIALŮ:**

- FASÁDA, SOKOLOVE ČASTI A UROVNĚ - NP - DLE BAREVNÉHO ŘEŠENÍ (NEJEN SOUČASTÍ TĚTO DOKUMENTACE)**

- POZNÁMKA:

- budu provázáno vyřizití, čtení, ve frekvenci, za kterou nejsou poskytovány budou identifikovat
- budoucí a přetvářka zapevňování systémů. V případě, že jsou vyřizování pos budou nastaveny
- tak, že zabezpečování systémů a přetvářka produktů zajištění.
- Štěrnutí bude demontován, zřet na silně nistů, již včasem nebude, ve technické zpráva v rovnou části
- dokončování
- okení mřížů budou demontovány a bude provedena obnova jejího nátěru. Po provedení zabezpečení
- budoucího zřet.

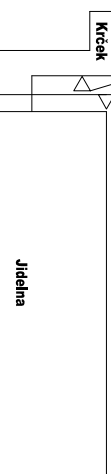
JIHOVÝCHODNÍ POHLED*



SEVEROVÝCHODNÍ POHLED



SEVEROZÁPADNÍ POHLED



SEVEROZÁPADNÍ POHLED *



JIHOZÁPADNÍ POHLED



AKCE:		Projektová dokumentace Zateplení Základní školy Česká Třebová, Habrmanova ulice Základní škola, Habrmanova 1500, 560 02 Česká Třebová	
PROJEKTANT:		OBJEDNATEL:	
DEKPROJEKT s.r.o. Tiskařská 10/257, PRAHA 10, 108 00 TEL 234 054 284 FAX 234 054 291		Město Česká Třebová Staré náměstí 78 560 02 Česká Třebová	
STUPENÍ DOKUMENTACE:	DPS - DOKUMENTACE PRO PROVEDENÍ STAVBY		PARÉ:
ČÁST DOKUMENTACE:	D.1.1. ARCHITEKTONICKO-STAVEBNÍ ŘEŠENÍ		
OBSAH VÝKRESU:	Pohledy severovýchodní - jídelna - návrhový stav		
VÝPRAČOVAL:	ZODPOVĚDNÝ PROJEKTANT:		
Ing. Adam Kermes		Ing. Pavel Štajnt	
KONTROLOVAL:	Pořadové číslo v deníku autorizované osoby: 166		
Ing. Ctibor Hůlka			
ČÍSLO VÝKRESU:		ČÍSLO ZAKÁZKY: 2016-005705-KeA	
D.1.2.31			